



โครงการศึกษาความเหมาะสม ผลกระทบสิ่งแวดล้อมในชั้นรายละเอียด (EIA)

ก่อสร้างสะพานข้ามทะเลสาบสงขลา

ตำบลเกาะใหญ่
อำเภอกระเสี่นรุ จังหวัดสงขลา

ตำบลจองถนน
อำเภอเขาชัยสน จังหวัดพัทลุง

ความเป็นมาของโครงการ

ปัจจุบันการเดินทางจากจังหวัดพัทลุงไปยังจังหวัดสงขลา มีปริมาณยานพาหนะที่เดินทางระหว่าง 2 จังหวัด เป็นจำนวนมาก ตลอดแนวทะเลสาบสงขลา มีสะพานเชื่อมระหว่างจังหวัดอยู่ 2 แห่ง ได้แก่ สะพานชะเล่ เชื่อมต่อ ตำบลชะเล่ อำเภอสิงหนคร จังหวัดสงขลา กับตำบลเกาะหมาก อำเภอปากพะยูน จังหวัดพัทลุง ซึ่งเป็นสะพานเก่าแก่และมีอายุยาวนานมาก โดยเป็นเส้นทางสัญจรของผู้คนในพื้นที่เป็นหลัก ส่วนอีกแห่งสะพานเป็นที่รู้จักของผู้คนและนักท่องเที่ยวเป็นอย่างดี นั่นคือ สะพานเฉลิมพระเกียรติ 80 พรรษา 5 ธันวาคม 2550 เชื่อมต่อพื้นที่ตำบลนาหว้า อำเภอกระโนน จังหวัดสงขลา และตำบลพนางตุง อำเภอควนขนุน จังหวัดพัทลุง และการเดินทางจะใช้ถนนเลียบทะเลสาบสงขลา มีระยะทางประมาณ 90 กิโลเมตร ต้องใช้เวลาในการขับรถประมาณ 2 ชั่วโมง ซึ่งองค์กรปกครองส่วนท้องถิ่น ผู้นำผู้ใหญ่บ้าน ทั้งอำเภอเขาชัยสน จังหวัดพัทลุง และอำเภอกระเสี่นรุ จังหวัดสงขลา ได้เรียกร้องให้สร้างสะพานข้ามทะเลสาบสงขลา เพื่อเชื่อมระหว่างพื้นที่อำเภอเขาชัยสน จังหวัดพัทลุง กับพื้นที่อำเภอกระเสี่นรุ จังหวัดสงขลา ทั้งนี้หากการก่อสร้างสะพานข้ามทะเลสาบสงขลาในพื้นที่บริเวณดังกล่าวแล้วเสร็จ จะสามารถลดระยะการเดินทางได้มากกว่า 80 กิโลเมตร ลดระยะเวลาในการเดินทางได้ประมาณ 2 ชั่วโมง และยังเป็นเส้นทางอพยพประชาชนในพื้นที่จังหวัดสงขลา ให้สามารถเดินทางมายังจังหวัดพัทลุงได้รวดเร็วขึ้นหากเกิดภัยพิบัติ

ทั้งนี้การก่อสร้างสะพานดังกล่าวจะเป็นการส่งเสริมการท่องเที่ยวพื้นที่ริมทะเลสาบสงขลา ทั้งจังหวัดพัทลุง และจังหวัดสงขลา รองรับโครงการก่อสร้างถนนพื้นที่ริมทะเลสาบในจังหวัดพัทลุง ตามโครงการส่งเสริมและกระตุ้นการท่องเที่ยวเมืองรอง ของจังหวัดพัทลุงจากรัฐบาลที่ผ่านมา และเป็นการสร้างงาน สร้างรายได้ให้แก่พี่น้องประชาชนที่อาศัยอยู่บริเวณริมทะเลสาบ ทั้ง 2 จังหวัดให้เพิ่มขึ้น และที่สำคัญยังเป็นการส่งเสริมการท่องเที่ยวพื้นที่ริมทะเลสาบสงขลาทั้ง จังหวัดพัทลุง และจังหวัดสงขลา กระเสี่นรุ ซึ่งมีแหล่งท่องเที่ยวเชิงนิเวศที่สำคัญ มีความอุดมสมบูรณ์ทางทรัพยากรธรรมชาติสูง



วัตถุประสงค์

เพื่อศึกษาความเหมาะสมทางด้านเศรษฐกิจ วิศวกรรม และผลกระทบต่อสิ่งแวดล้อม รวมถึงงานศึกษาผลกระทบสิ่งแวดล้อมในชั้นรายละเอียด (EIA) ของโครงการก่อสร้างสะพานข้ามทะเลสาบสงขลา ตำบลเกาะใหญ่ อำเภอกระเสี่นรุ จังหวัดสงขลา – ตำบลจองถนน อำเภอเขาชัยสน จังหวัดพัทลุง

ประโยชน์ที่คาดว่าจะได้รับ

- 1 เชื่อมโยงโครงข่ายการคมนาคมและการขนส่งให้เกิดความสมบูรณ์และมีประสิทธิภาพยิ่งขึ้น ลดระยะทาง การเดินทางระหว่างจังหวัดพัทลุงและสงขลา
- 2 เพื่อพัฒนาและยกระดับมาตรฐานทางหลวงชนบทเพื่อเชื่อมโยงต่อเติมโครงข่ายการคมนาคมและขนส่ง การแก้ไขปัญหาจราจรด้วยการสร้างทางเชื่อม (Missing Link) ให้สมบูรณ์ยิ่งขึ้น
- 3 เพื่อบรรเทาปริมาณจราจรของถนนทางหลวงและแก้ปัญหาการจราจรที่ติดขัดบริเวณทางแยก ทางลัด (By Pass) ทางลัด (Shortcut) ระหว่างอำเภอ จังหวัด และพัฒนาพื้นที่โดยรอบทะเลสาบสงขลา
- 4 พัฒนาและส่งเสริมการจัดระบบการใช้ประโยชน์ที่ดิน โครงข่ายการคมนาคมและขนส่ง การบริการสาธารณะ และระบบสาธารณูปโภคพื้นฐานให้ครอบคลุมและมีประสิทธิภาพมากยิ่งขึ้น รวมถึงเพิ่มศักยภาพในการรองรับการขยายตัวของเมืองในอนาคต
- 5 เพื่อยกระดับมาตรฐานความปลอดภัยในการเดินทางของประชาชน และในกรณีเกิดภัยพิบัติ สามารถอพยพประชาชนในพื้นที่ได้รวดเร็ว
- 6 สนับสนุนและอำนวยความสะดวกด้านพาณิชยกรรม อุตสาหกรรม การบริการและการท่องเที่ยว พัฒนาโครงสร้างพื้นฐานด้านคมนาคมและการบริการโลจิสติกส์ในพื้นที่



สำนักสำรวจและออกแบบ
กรมทางหลวงชนบท กระทรวงคมนาคม
เลขที่ 9 ถนนพหลโยธิน แขวงอนุสาวรีย์
เขตบางเขน กรุงเทพมหานคร 10220
โทรศัพท์ : 0 2551 5419
โทรสาร : 0 2551 5416
อีเมล : design@dr.go.th

บริษัท เอพซิลอน จำกัด
เลขที่ 335 หมู่ 3 ถนนบางนา-โทรปิย์
ตำบลบางรักพัฒนา
อำเภอบางบัวทอง จังหวัดนนทบุรี 11110
โทรศัพท์ : 0 2571 2760, 0 2920 9930
โทรสาร : 0 2571 2766
อีเมล : design@dr.go.th

บริษัท สแปน จำกัด
เลขที่ 378 ซอยลาดพร้าว 94 ถนนลาดพร้าว
แขวงพลับพลา เขตวังทองหลาง
กรุงเทพมหานคร 10310
โทรศัพท์ : 0 2718 7304
โทรสาร : 0 2718 7303
อีเมล : span@spancompany.com

บริษัท พี ดีเวลลอปเม้นท์ คอนซัลแตนท์ จำกัด
เลขที่ 16, 18 ซอยเมนิกันทร์ 98 แขวงดินนาขาว
เขตดินนาขาว กรุงเทพมหานคร 10230
โทรศัพท์ : 0 2948 6014-8
โทรสาร : 0 2948 60136
อีเมล : pdc_con@yahoo.com

เว็บไซต์โครงการ



www.ska-lake-bridge.com



โครงการศึกษาความเหมาะสม ผลกระทบสิ่งแวดล้อมในชั้นรายละเอียด (EIA)

ก่อสร้างสะพานข้ามทะเลสาบสงขลา

ตำบลเกาะใหญ่ — ตำบลจองถนน

อำเภอกระเส็นรุ้ง จังหวัดสงขลา

อำเภอเขาชัยสน จังหวัดพัทลุง

▶ พื้นที่ศึกษาโครงการก่อสร้างสะพานข้ามทะเลสาบสงขลา ▶



▶ ลักษณะโครงการ ▶

ลักษณะโครงการเป็นสะพานก่อสร้างใหม่ ข้ามทะเลสาบสงขลา เชื่อมต่อระหว่างตำบลจองถนน อำเภอเขาชัยสน จังหวัดพัทลุง กับ ตำบลเกาะใหญ่ อำเภอกระเส็นรุ้ง จังหวัดสงขลา ขอบเขตพื้นที่ศึกษาเริ่มต้นจาก ทางหลวงชนบท พท.4004 ตำบลจองถนน อำเภอเขาชัยสน จังหวัดพัทลุง ที่ประมาณ กม. 3+000 แนวพื้นที่ศึกษามุ่งไปทางทิศตะวันออกเฉียงเหนือข้ามทะเลสาบสงขลา ระยะทางประมาณ 6 กิโลเมตร บรรจบกับถนนองค์การบริหารส่วนจังหวัดสงขลา ในพื้นที่ตำบลเกาะใหญ่ อำเภอกระเส็นรุ้ง จังหวัดสงขลา

▶ ขอบเขตการศึกษา ▶

การดำเนินงาน โครงการศึกษาความเหมาะสมผลกระทบสิ่งแวดล้อมในชั้นรายละเอียด (EIA) ก่อสร้างสะพานข้ามทะเลสาบสงขลา ตำบลเกาะใหญ่ อำเภอกระเส็นรุ้ง จังหวัดสงขลา - ตำบลจองถนน อำเภอเขาชัยสน จังหวัดพัทลุงมีขอบเขตการศึกษาดังนี้



1) การศึกษาด้านจรรยาบรรณและขนส่ง

- การรวบรวมและศึกษาข้อมูลแนวถนนโครงการ รวมทั้งบริเวณที่มีผลกระทบกับถนนโครงการและพื้นที่ใกล้เคียง
- การศึกษาผลกระทบทางด้านจรรยาบรรณถนนโครงการ และส่วนต่อเนื่อง
- การสำรวจและจัดเก็บข้อมูลด้านการจราจร พร้อมการคาดการณ์ปริมาณจราจร



2) งานคัดเลือกรูปแบบ

- การศึกษาคัดเลือกแนวสะพานและรูปแบบที่เหมาะสม รวมถึงรูปแบบของถนนที่เชื่อมต่อระหว่างสะพานกับถนนเดิม



3) งานศึกษาความเหมาะสม ออกแบบและประมาณราคา

- การศึกษาความเหมาะสม วิเคราะห์ผลตอบแทนด้านการลงทุน
- การประมาณราคาค่าก่อสร้างเบื้องต้น รวมถึงค่าใช้จ่ายในการบำรุงรักษาเพื่อจัดทำประมาณราคาค่าก่อสร้างเบื้องต้น ตามหลักเกณฑ์การคำนวณราคากลาง



4) การศึกษาผลกระทบด้านสิ่งแวดล้อม

ดำเนินการศึกษาและประเมินผลกระทบต่อทรัพยากรสิ่งแวดล้อม เช่น ผลกระทบด้านคุณภาพอากาศ เสียง ผลกระทบต่อสัตว์ป่า คุณภาพน้ำและนิเวศวิทยาทางน้ำ คุณภาพชีวิตและสังคมของชุมชน เป็นต้น



5) การรับฟังความคิดเห็นและการมีส่วนร่วมของประชาชน

ดำเนินการประชาสัมพันธ์โครงการ การรับฟังความคิดเห็น และการมีส่วนร่วมของประชาชน ตามระเบียบสำนักนายกรัฐมนตรีว่าด้วยการรับฟังความคิดเห็นของประชาชน พ.ศ. 2548 และแนวทางการมีส่วนร่วมของประชาชนในกระบวนการจัดทำรายงานการประเมินผลกระทบสิ่งแวดล้อม (สผ., 2562) รวมถึงกฎหมายอื่นๆ ที่เกี่ยวข้อง



สำนักสำรวจและออกแบบ
กรมทางหลวงชนบท กระทรวงคมนาคม
เลขที่ 9 ถนนพหลโยธิน แขวงอนุสาวรีย์
เขตบางเขน กรุงเทพมหานคร 10220
โทรศัพท์ : 0 2551 5419
โทรสาร : 0 2551 5416
อีเมล : design@dr.go.th



บริษัท เอพซิลอน จำกัด
เลขที่ 335 หมู่ 3 ถ.บางทราย-โรบินอย
ตำบลบางรักพัฒนา
อำเภอบางบัวทอง จังหวัดนนทบุรี 11110
โทรศัพท์ : 0 2571 2760, 0 2920 9930
โทรสาร : 0 2571 2766
อีเมล : design@dr.go.th



บริษัท สแปน จำกัด
เลขที่ 378 ซอยลาดพร้าว 94 ถนนลาดพร้าว
แขวงบางพลี เขตมีนบุรี กรุงเทพมหานคร 10310
โทรศัพท์ : 0 2718 7304
โทรสาร : 0 2718 7303
อีเมล : span@spancompany.com



บริษัท พี ดี ดี ออปปิเนท คอมมิวนิตี จำกัด
เลขที่ 16, 18 ซอยเนินนคร 98 แขวงดินนาขาว
เขตดินนาขาว กรุงเทพมหานคร 10230
โทรศัพท์ : 0 2948 6014-8
โทรสาร : 0 2948 60136
อีเมล : pdc_con@yahoo.com

เว็บไซต์โครงการ



www.ska-lake-bridge.com



โครงการศึกษาความเหมาะสม ผลกระทบสิ่งแวดล้อมในขั้นรายละเอียด (EIA)

ก่อสร้างสะพานข้ามทะเลสาบสงขลา

ตำบลเกาะใหญ่

อำเภอกระเส็น จังหวัดสงขลา

ตำบลจองถนน

อำเภอเขาชัยสน จังหวัดพัทลุง

แนวเส้นทางและรูปแบบโครงการ

แนวเส้นทางของโครงการ มีวัตถุประสงค์เพื่อเป็นเส้นทางที่จะช่วยลดระยะทางและระยะเวลาในการเดินทาง นอกจากนี้ยังสนับสนุนพื้นที่ท่องเที่ยว โดยมีสะพานข้ามทะเลสาบสงขลา ยาวประมาณ 6 กิโลเมตร เชื่อมต่อระหว่างจังหวัดพัทลุงและจังหวัดสงขลา และมีถนนเชื่อมต่อกันเดิมทั้ง 2 ฝั่ง

ข้อพิจารณากำหนดแนวเส้นทางโครงการเบื้องต้น

การกำหนดจุดเริ่มต้น-สิ้นสุดโครงการ

จะสามารถเชื่อมโยงระบบโครงข่ายคมนาคมขนส่งบริเวณพื้นที่โครงการให้เกิดเป็นโครงข่ายที่มีประสิทธิภาพและสนองความต้องการเดินทางของผู้ใช้รถใช้ถนน



เพื่อต่อการกำหนดแนวทางเลือกที่เป็นไปได้ของโครงการ ซึ่งทำให้แนวเส้นทางโครงการมีความปลอดภัย มูลค่าลงทุนต่ำที่สุด และเกิดผลกระทบต่อสิ่งแวดล้อมน้อยที่สุด



สามารถพัฒนาโครงการในอนาคตได้ โดยกระทบกับสภาพแวดล้อมสังคมและชุมชนให้น้อยที่สุด ทั้งนี้จะต้องหลีกเลี่ยงผลกระทบต่อประชาชนจากการโยกย้ายยวณคันที่ไม่จำเป็น โดยพิจารณาจากการใช้ที่ดิน

การกำหนดแนวเส้นทาง

- ✓ เป็นแนวเส้นทางที่ตรงมากที่สุด
- ✓ เป็นแนวเส้นทางที่มีความเป็นไปได้ทางวิศวกรรม
- ✓ เป็นแนวเส้นทางที่มีมูลค่าการลงทุนน้อย เพื่อให้คุ้มค่าการลงทุน
- ✓ เป็นแนวเส้นทางที่เกิดผลกระทบต่อชุมชนและสิ่งแวดล้อมน้อยที่สุด



พื้นที่ศึกษาโครงการ

ข้อพิจารณารูปแบบด้านโครงสร้าง

แนวคิดในการกำหนดรูปแบบ

แนวคิดในการกำหนดรูปแบบสะพานข้ามทะเลสาบสงขลา พิจารณาจากข้อมูลในพื้นที่โครงการ หน้าทีหลักของสะพาน และปัจจัยอื่นๆ ที่เกี่ยวข้อง



- เนื่องจากความกว้างของทะเลสาบมีความกว้างมาก จึงพิจารณาแบ่งแยกโครงสร้างสะพานออกเป็น 2 ส่วน ตามตำแหน่งช่วงสะพาน ประกอบด้วย
 - สะพานช่วงหลัก คือ สะพานช่วงข้ามบริเวณสำหรับการสัญจรทางน้ำหลักในทะเลสาบสงขลา เป็นสะพานที่มีช่วงสะพาน (Main Span) ที่กว้างเป็นพิเศษ
 - สะพานช่วงต่อ คือ สะพานช่วงที่อยู่นอกแนวเส้นทางสัญจรทางน้ำหลัก เนื่องจากไม่อยู่ในแนวเส้นทางสัญจรทางน้ำหลัก จึงไม่มีความจำเป็นที่จะต้องเป็นสะพานที่มีช่วงสะพานยาวที่มีราคาค่าก่อสร้างสูง
- กำหนดให้สะพานมีความสวยงามเป็นเอกลักษณ์ โดยองค์ประกอบของสะพานจะมีลักษณะที่สวยงามหรือสามารถทำให้สวยงามได้ โดยการตกแต่งทางสถาปัตยกรรม
- สะพานสามารถรองรับการใช้งานได้ตามวัตถุประสงค์ สามารถติดตั้งท่อ สายไฟ สายสัญญาณ ฯลฯ ได้สะดวก และสามารถรองรับการขนส่งได้ (โดยน้ำหนักบรรทุกไม่เกินที่ออกแบบไว้)
- ค่าก่อสร้างไม่สูงเกินไป ซึ่งสะท้อนถึงความยากง่ายในการก่อสร้าง ขั้นตอนการก่อสร้าง และวัสดุที่ใช้ในการก่อสร้าง

สำนักสำรวจและออกแบบ
กรมทางหลวงชนบท กระทรวงคมนาคม
เลขที่ 9 ถนนพหลโยธิน แขวงอนุสาวรีย์
เขตบางเขน กรุงเทพมหานคร 10220
โทรศัพท์ : 0 2551 5419
โทรสาร : 0 2551 5416
อีเมล : design@dr.go.th

บริษัท เอพซิลอน จำกัด
เลขที่ 335 หมู่ 3 ถนนบางระจัน-ไทรน้อย
ตำบลบางรักพัฒนา
อำเภอบางบัวทอง จังหวัดนนทบุรี 11110
โทรศัพท์ : 0 2571 2760, 0 2920 9930
โทรสาร : 0 2571 2766
อีเมล : design@dr.go.th

บริษัท สแปน จำกัด
เลขที่ 378 ซอยลาดพร้าว 94 ถนนลาดพร้าว
แขวงพลับพลา เขตวังทองหลาง
กรุงเทพมหานคร 10310
โทรศัพท์ : 0 2718 7304
โทรสาร : 0 2718 7303
อีเมล : span@spancompany.com

บริษัท พี ดีเวลลอปเม้นท์ คอนซัลแตนท์ จำกัด
เลขที่ 16, 18 ซอยเมวินทร์ 98 แขวงดินนาขาว
เขตดินนาขาว กรุงเทพมหานคร 10230
โทรศัพท์ : 0 2948 6014-8
โทรสาร : 0 2948 60136
อีเมล : pdc_con@yahoo.com

เว็บไซต์โครงการ



www.ska-lake-bridge.com



โครงการศึกษาความเหมาะสม ผลกระทบสิ่งแวดล้อมในขั้นรายละเอียด (EIA)

ก่อสร้างสะพานข้ามทะเลสาบสงขลา

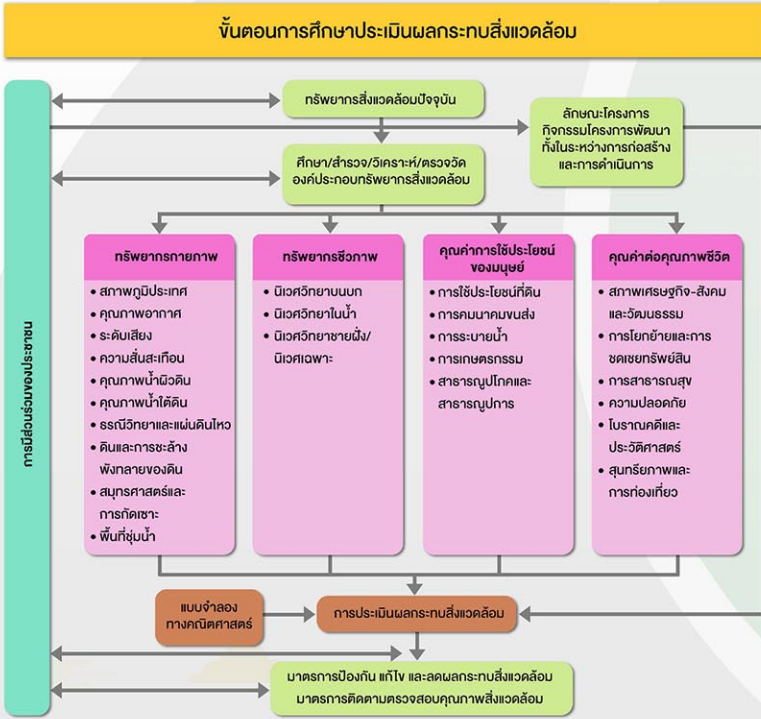
ตำบลเกาะใหญ่ — ตำบลจองถนน

อำเภอกระเสี่นธุ์ จังหวัดสงขลา

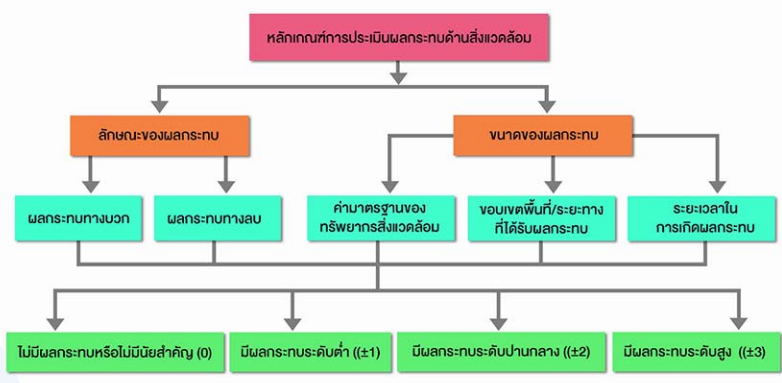
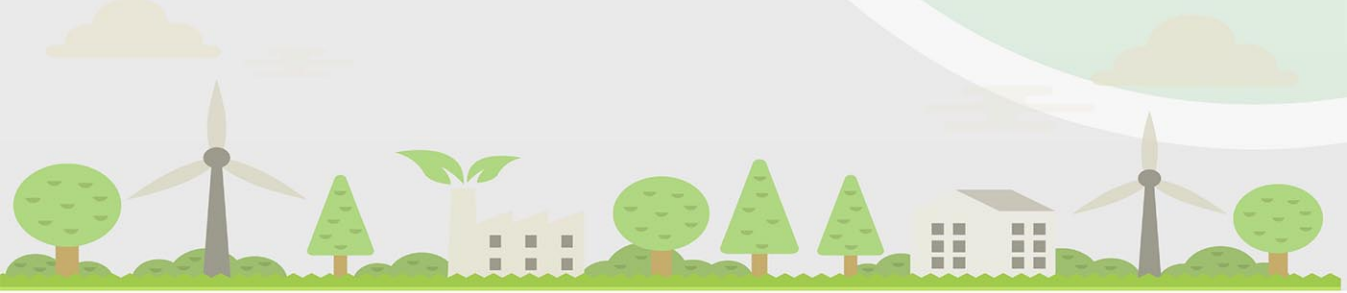
อำเภอเขาชัยสน จังหวัดพัทลุง

งานศึกษาผลกระทบสิ่งแวดล้อม

แนวเส้นทางโครงการตัดผ่านพื้นที่ห้ามล่าสัตว์ป่าทะเลหลวง ดังนั้น โครงการจึงเข้าข่ายต้องจัดทำรายงานการประเมินผลกระทบสิ่งแวดล้อมตามประกาศกระทรวงทรัพยากรธรรมชาติและสิ่งแวดล้อม เรื่อง กำหนดโครงการ กิจการหรือการดำเนินการซึ่งต้องจัดทำรายงานการประเมินผลกระทบสิ่งแวดล้อม และหลักเกณฑ์ วิธีการ และเงื่อนไขในการจัดทำรายงานการประเมินผลกระทบสิ่งแวดล้อม เมื่อวันที่ 4 มกราคม พ.ศ. 2562



ศึกษา/สำรวจ/วิเคราะห์/ตรวจวัดองค์ประกอบทรัพยากรสิ่งแวดล้อม



สำนักสำรวจและออกแบบ
กรมทางหลวงชนบท กระทรวงคมนาคม
เลขที่ 9 ถนนพหลโยธิน แขวงอนุสาวรีย์
เขตบางขุน กรุงเทพมหานคร 10220
โทรศัพท์ : 0 2551 5419
โทรสาร : 0 2551 5416
อีเมล : design@dr.go.th

บริษัท เอชซีแอล จำกัด
เลขที่ 335 หมู่ 3 ถ.บางทราย-โรนน้อย
ตำบลบางรักพัฒนา
อำเภอบางฉ่อง จังหวัดนนทบุรี 11110
โทรศัพท์ : 0 2571 2760, 0 2920 9930
โทรสาร : 0 2571 2766
อีเมล : design@dr.go.th

บริษัท สแปน จำกัด
เลขที่ 378 ซอยลาดพร้าว 94 ถนนลาดพร้าว
แขวงพลับพลา เขตวังทองหลาง
กรุงเทพมหานคร 10310
โทรศัพท์ : 0 2718 7304
โทรสาร : 0 2718 7303
อีเมล : span@spancompany.com

บริษัท พี ดีเวลอปเม้นท์ คอนซัลแตนท์ จำกัด
เลขที่ 16, 18 ซอยแม่มิตร 98 แขวงดินนาขาว
เขตดินนาขาว กรุงเทพมหานคร 10230
โทรศัพท์ : 0 2948 6014-8
โทรสาร : 0 2948 60136
อีเมล : pdc_con@yahoo.com

เว็บไซต์โครงการ



www.ska-lake-bridge.com



โครงการศึกษาความเหมาะสม ผลกระทบสิ่งแวดล้อมในขั้นรายละเอียด (EIA)

ก่อสร้างสะพานข้ามทะเลสาบสงขลา

ตำบลเกาะใหญ่

อำเภอกระเสี่น จังหวัดสงขลา

ตำบลจองถนน

อำเภอเขาชัยสน จังหวัดพัทลุง

การประชาสัมพันธ์และการมีส่วนร่วมของประชาชน

การประชุมปฐมนิเทศ

เพื่อเผยแพร่ประชาสัมพันธ์ข้อมูลข่าวสารของโครงการ และขอบเขตการศึกษา ให้กลุ่มเป้าหมายที่เกี่ยวข้องได้มีโอกาสรับทราบข้อมูลของโครงการ เพื่อนำมาใช้พิจารณาประกอบการศึกษาโครงการ (เดือนกรกฎาคม 2563)

การประชุมกลุ่มย่อย ครั้งที่ 1

เพื่อนำเสนอหลักเกณฑ์และรูปแบบทางเลือกให้กลุ่มเป้าหมายได้รับทราบ ตลอดจนรับฟังข้อคิดเห็นและข้อเสนอแนะ เพื่อนำมาใช้ประกอบการศึกษาโครงการ (ประมาณเดือนกันยายน 2563)

การประชุมสัมมนาโครงการ

นำเสนอสรุปผลการคัดเลือกแนวและรูปแบบสะพานข้ามทะเลสาบสงขลา ให้กลุ่มเป้าหมายได้รับทราบ ตลอดจนรับฟังข้อคิดเห็นและข้อเสนอแนะ เพื่อนำมาใช้พิจารณาประกอบการศึกษาของโครงการ (ประมาณเดือนตุลาคม 2563)

การประชุมกลุ่มย่อย ครั้งที่ 2

เพื่อนำเสนอแนวสายทางและรูปแบบสะพานข้ามทะเลสาบสงขลา พร้อมผลการศึกษาด้านสิ่งแวดล้อม และมาตรการป้องกัน แก้ไข และลดผลกระทบสิ่งแวดล้อม (ประมาณเดือนธันวาคม 2563)

การประชุมปัจฉิมนิเทศ

เพื่อนำเสนอผลการศึกษาของโครงการในทุกประเด็น ให้กลุ่มเป้าหมายได้รับทราบ (ประมาณเดือนกุมภาพันธ์ 2564)

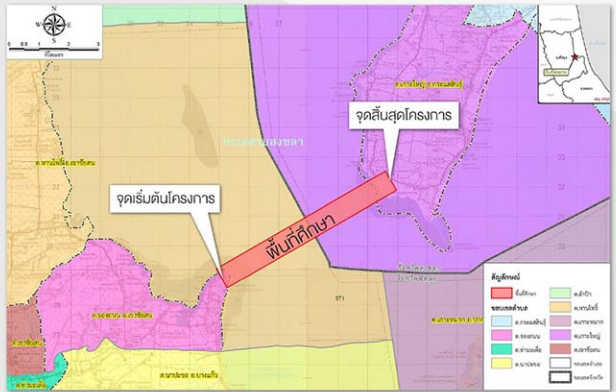
การประชาสัมพันธ์โครงการ

จัดกิจกรรมการประชาสัมพันธ์โครงการ ให้ประชาชนได้รับทราบข้อมูลเกี่ยวกับรายละเอียดในด้านต่างๆ ของโครงการ เช่น การนำเสนอข้อมูลผ่าน Web site ของโครงการ การเสนอข้อมูลผ่าน Web site ของสำนักนายกรัฐมนตรี และการจัดทำบทความเผยแพร่ผ่านป้ายประชาสัมพันธ์ในระดับพื้นที่



การมีส่วนร่วมของประชาชนดำเนินการให้สอดคล้องกับกฎหมายและระเบียบที่ว่าด้วย การมีส่วนร่วมของประชาชน ดังนี้

- ระเบียบสำนักนายกรัฐมนตรีว่าด้วยการรับฟังความคิดเห็นของประชาชน พ.ศ.2548
- แนวทางการมีส่วนร่วมของประชาชนในกระบวนการจัดทำรายงานการประเมินผลกระทบสิ่งแวดล้อม สผ. มกราคม 2562



กลุ่มเป้าหมาย

- ผู้ได้รับผลกระทบ
- ผู้ที่รับผิดชอบจัดทำรายงานการประเมินผลกระทบสิ่งแวดล้อม
- ผู้ที่มีหน้าที่พิจารณารายงานการประเมินผลกระทบสิ่งแวดล้อม
- หน่วยงานราชการในระดับต่างๆ
- องค์กรเอกชนด้านการคุ้มครองสิ่งแวดล้อม องค์กรพัฒนาเอกชน สถาบันการศึกษา และนักวิชาการอิสระ
- สื่อมวลชน
- ประชาชนทั่วไป



สำนักสำรวจและออกแบบ
กรมทางหลวงชนบท กระทรวงคมนาคม
เลขที่ 9 ถนนพหลโยธิน แขวงอนุสาวรีย์
เขตบางนา กรุงเทพมหานคร 10220
โทรศัพท์ : 0 2551 5419
โทรสาร : 0 2551 5416
อีเมล : design@dr.go.th



บริษัท เอพซilon จำกัด
เลขที่ 335 หมู่ 3 ถ. บางทราย-โรนน้อย
ตำบลบางรักพัฒนา
อำเภอบางบัวทอง จังหวัดนนทบุรี 11110
โทรศัพท์ : 0 2571 2760, 0 2920 9930
โทรสาร : 0 2571 2766
อีเมล : design@dr.go.th



บริษัท สแปน จำกัด
เลขที่ 378 ซอยลาดพร้าว 94 ถนนลาดพร้าว
แขวงพลับพลา เขตวังทองหลาง
กรุงเทพมหานคร 10310
โทรศัพท์ : 0 2718 7304
โทรสาร : 0 2718 7303
อีเมล : span@spancompany.com



บริษัท พี ดีเวลลอปเม้นท์ คอนซัลแตนท์ จำกัด
เลขที่ 16,18 ซอยนนทบุรี 98 แขวงดินแดง
เขตดินแดง กรุงเทพมหานคร 10230
โทรศัพท์ : 0 2948 6014-8
โทรสาร : 0 2948 60136
อีเมล : pdc_con@yahoo.com

เว็บไซต์โครงการ



www.ska-lake-bridge.com